

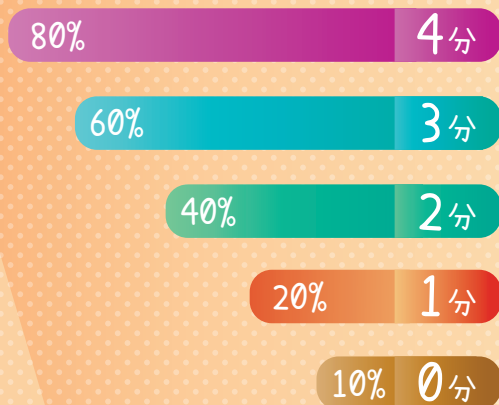
要算算看嗎？ 術後噁心嘔吐風險



危險因子

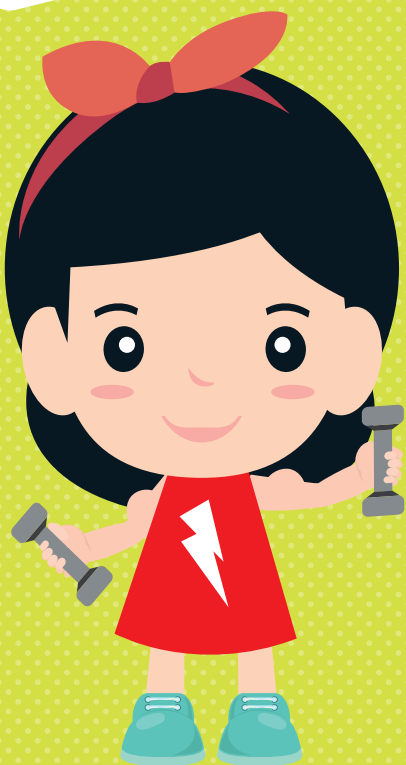
-  女性 **1分**
-  不抽菸 **1分**
-  曾經術後噁心嘔吐 **1分**
-  術後使用全身性嗎啡 **1分**

術後噁心嘔吐發生率



使用全靜脈麻醉

即時清醒



及早進食



更快恢復出院



如有需要，請詢問麻醉團隊



台灣麻醉醫學會



台灣麻醉醫學會
網站文字下載專區